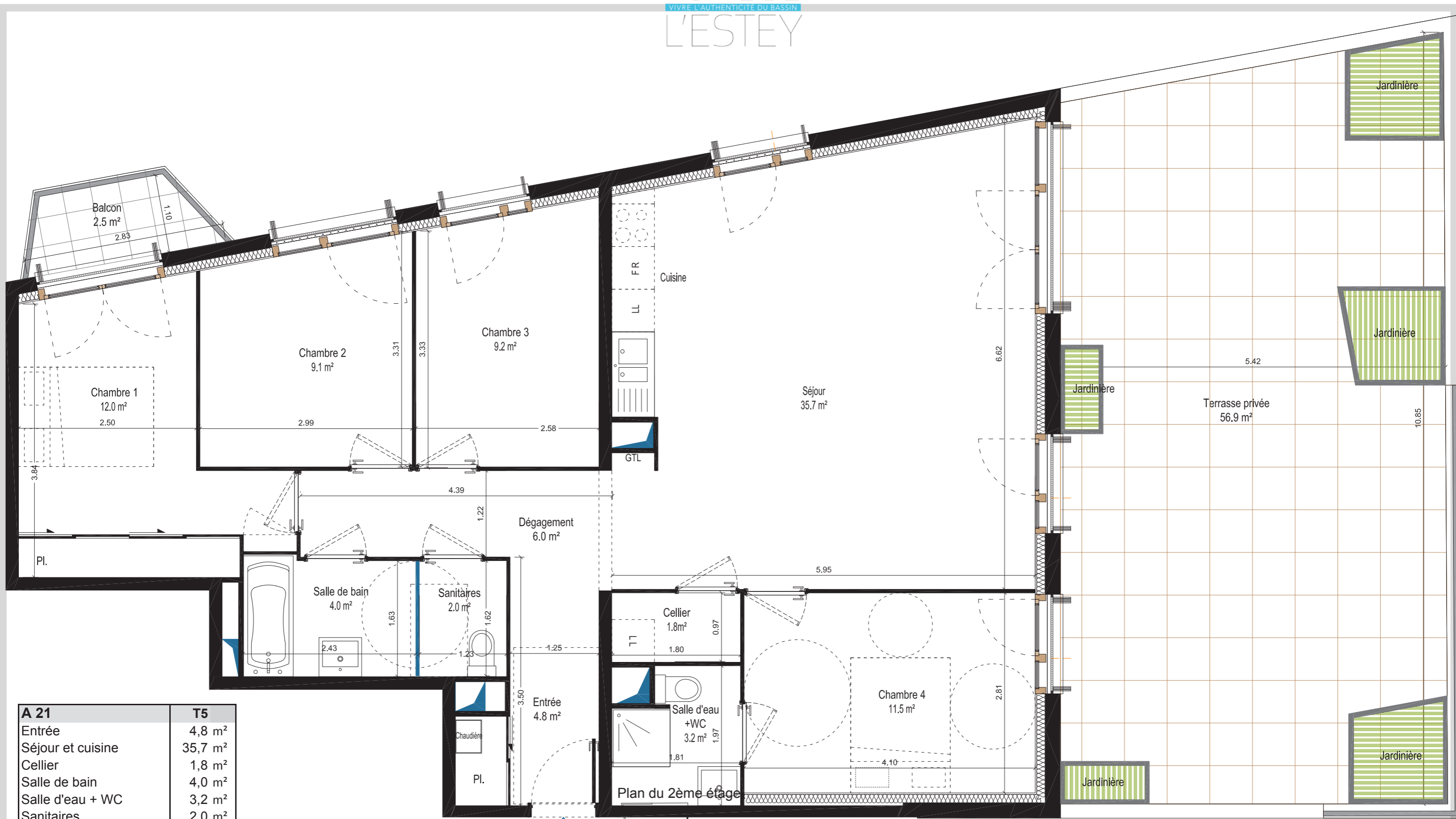


# AU FIL DE L'ESTEY

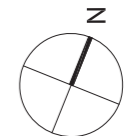
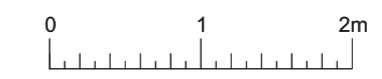
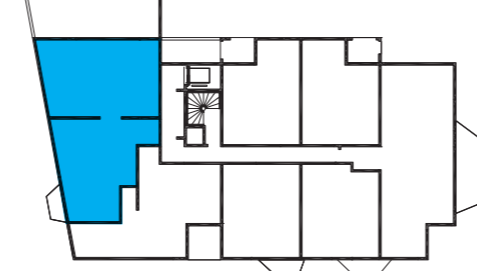
VIVRE L'AUTENTICITÉ DU BASSIN



A 21	T5
Entrée	4,8 m <sup>2</sup>
Séjour et cuisine	35,7 m <sup>2</sup>
Cellier	1,8 m <sup>2</sup>
Salle de bain	4,0 m <sup>2</sup>
Salle d'eau + WC	3,2 m <sup>2</sup>
Sanitaires	2,0 m <sup>2</sup>
Dégagement	6,0 m <sup>2</sup>
Chambre 1 y-c PI	12,0 m <sup>2</sup>
Chambre 2	9,1 m <sup>2</sup>
Chambre 3	9,2 m <sup>2</sup>
Chambre 4	11,5 m <sup>2</sup>

<b>TOTAL</b>	<b>99,5 m<sup>2</sup></b>
Terrasse	56,9 m <sup>2</sup>

**bpd marignan**  
Votre nouvel espace de vie vous attend



Indice A

Le présent document est établi sur la base du dossier permis de construire et pourra subir des adaptations dimensionnelles, techniques et d'organisation afin de répondre aux contraintes induites par les études de projet et d'exécution. Les poutres, poteaux, soffites et faux-plafonds n'apparaissent donc pas systématiquement. Les éléments de mobilier, meubles et plans de travail ne sont placés qu'à titre indicatif.