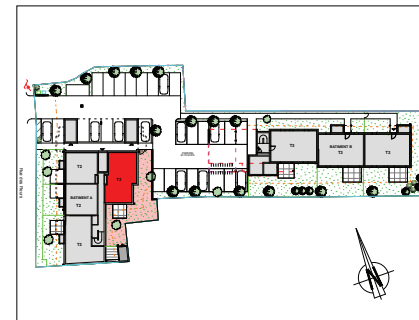


SCCV Le Teich Rue des Fleurs
 10 avenue de l'Eglise Romane
 33370 ARTIGUES PRES BORDEAUX
 Tél:05 56 32 08 70



15 LOGEMENTS
n° 9, rue des Fleurs
33470 LE TEICH



T3 RDC

Appartement n° **A 004**

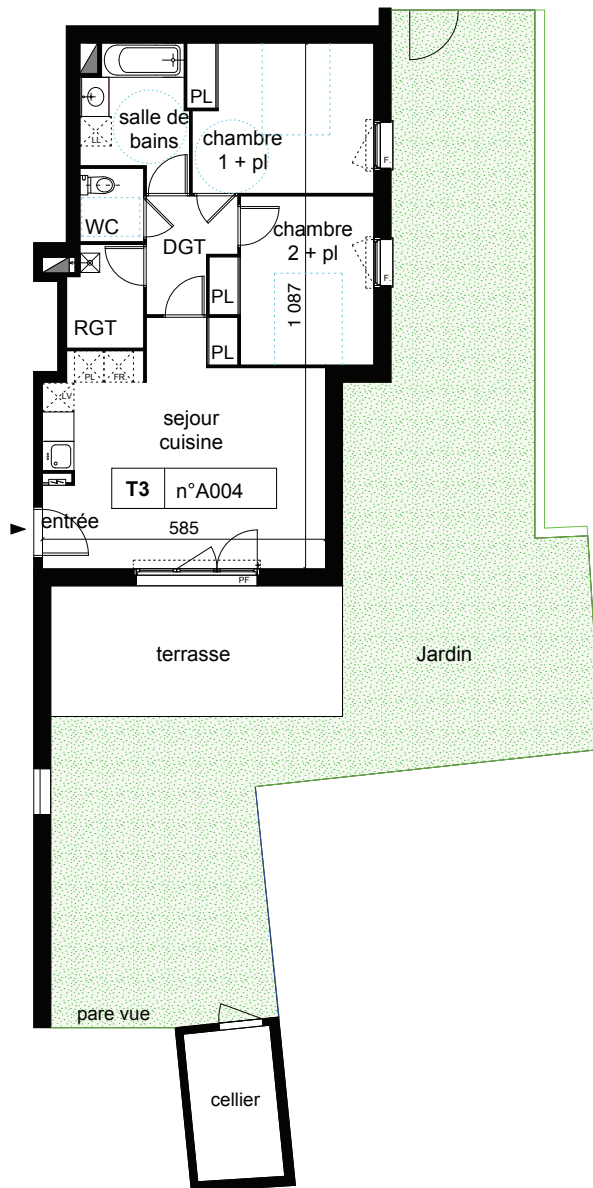
SURFACES HABITABLES

Séjour + cuisine	25,30 m2
Entrée	1,10 m2
Dégt	3,85 m2
Chambre 1+ Placard	11,80 m2
Chambre 2 + Placard	10,40 m2
Salle de bains	5,80 m2
wc	2,00 m2
Rgt	3,25 m2
TOTAL HABITABLE	63,50 m2

SURFACES ANNEXES

Terrasse	16,00 m2
cellier ext.	5,50 m2
Jardin	90,50 m2
TOTAL surfaces Annexes	112,00 m2

Ce plan peut être sujet à de légères modifications (de côtes, de surfaces, de configuration et d'implantation des appareils sanitaires) pour des raisons techniques ou architecturales.
 L'ensemble des soffites, retombées de poutres et volets roulants ne peuvent pas être indiqués sur les plans. Une tolérance des côtes est admise suivant le code civil.
 Le mobilier, l'électroménager et la végétation sont représentés à titre indicatif.

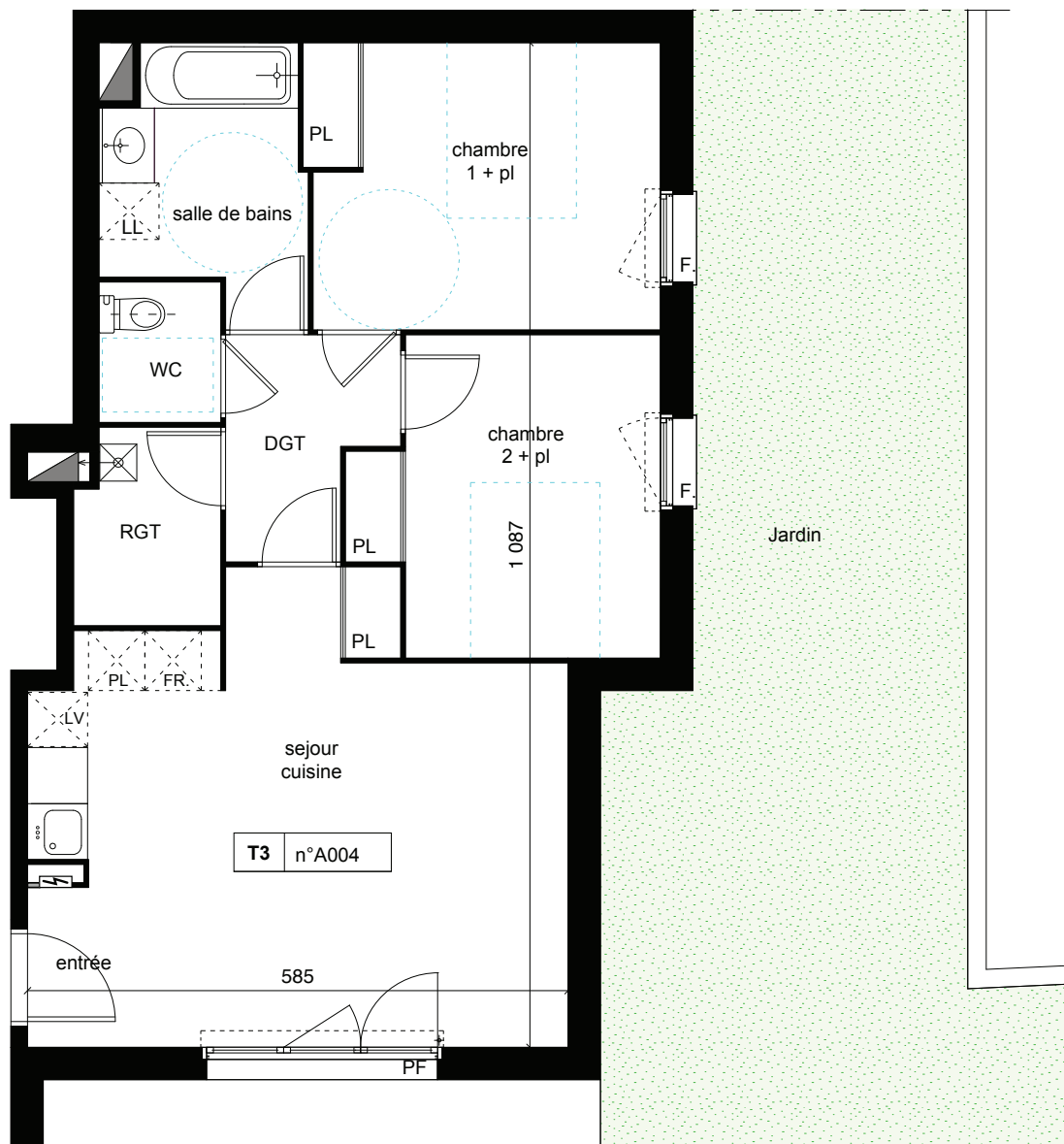
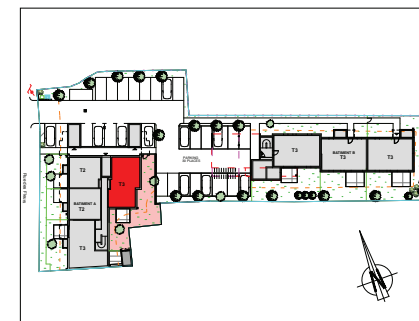


0 1 2 3 mètres

SCCV Le Teich Rue des Fleurs
 10 avenue de l'Eglise Romane
 33370 ARTIGUES PRES BORDEAUX
 Tél:05 56 32 08 70



15 LOGEMENTS
n° 9, rue des Fleurs
33470 LE TEICH



T3 RDC

Appartement n° **A 004**

SURFACES HABITABLES

Séjour + cuisine	25,30 m2
Entrée	1,10 m2
Dégt	3,85 m2
Chambre 1+ Placard	11,80 m2
Chambre 2 + Placard	10,40 m2
Salle de bains	5,80 m2
wc	2,00 m2
Rgt	3,25 m2
TOTAL HABITABLE	63,50 m2

SURFACES ANNEXES

Terrasse	16,00 m2
cellier ext.	5,50 m2
Jardin	90,50 m2
TOTAL surfaces Annexes	112,00 m2

Ce plan peut être sujet à de légères modifications (de côtes, de surfaces, de configuration et d'implantation des appareils sanitaires) pour des raisons techniques ou architecturales. L'ensemble des soffites, retombées de poutres et volets roulants ne peuvent pas être indiqués sur les plans. Une tolérance des côtes est admise suivant le code civil. Le mobilier, l'électroménager et la végétation sont représentés à titre indicatif.

NORD

0 1 2 3 mètres