

SURFACE

Surface Commerciale Utile : 143.04 m²

(La surface louée est égale à la surface utile commerciale soit la surface hors-oeuvre nette d'un local commercial augmentée des paliers extérieurs, gaines techniques, sans déduction des trémies ou poteaux et calculée entre : les axes des murs mitoyens avec les parties privatives et les nus extérieurs des murs mitoyens avec les parties communes. Elle ne comprend pas les voies de desserte ou circulation communes.)

HYPOTHESES REGLEMENTAIRES

Nombre de personnes à évacuer maximum : 44

soit 1 personne par m² sur le tiers de la surface balayable

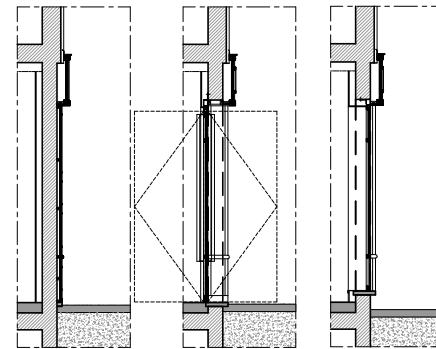
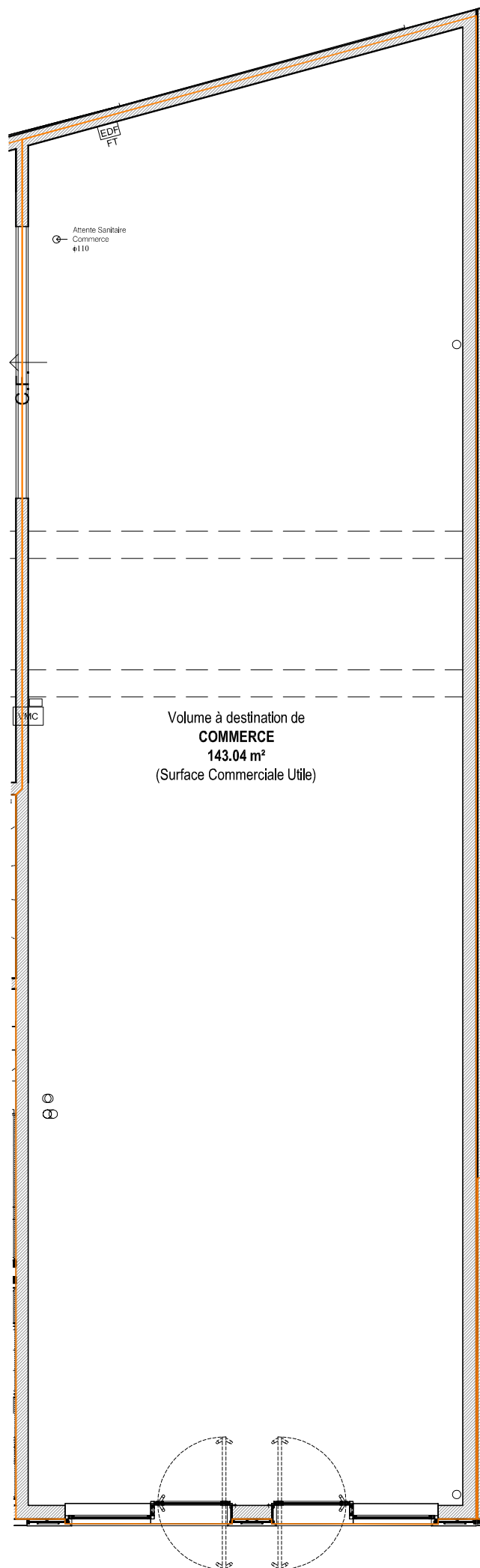
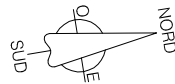
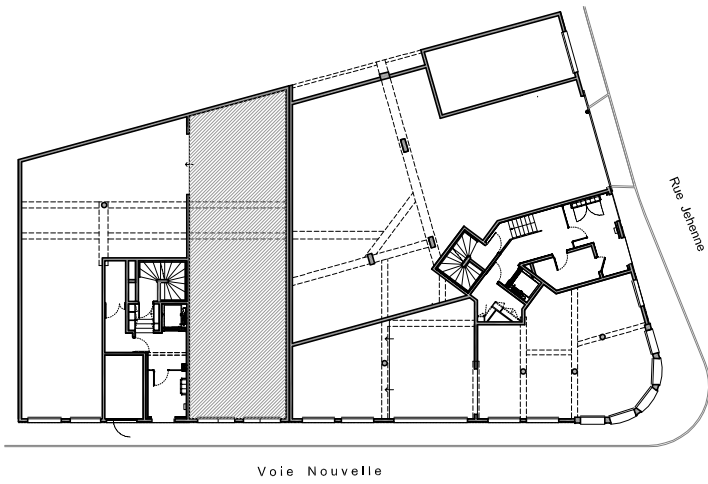
(ne tenant pas compte des réserves, sanitaires et locaux du personnel qui seront aménagés)

Nombre d'Unité de Passage réglementaires : 2UP

Commerce de type M de moins de 50 personnes et moins de 25m de cul de sac

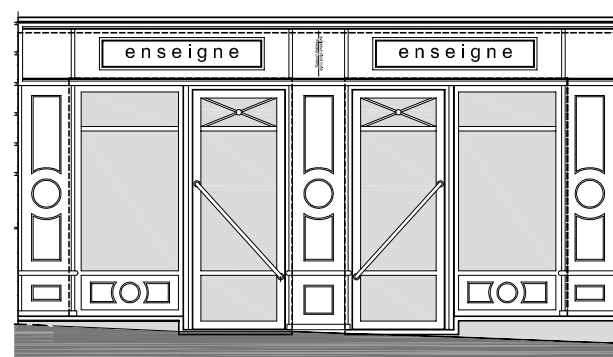
Circulation de 180cm de large à l'intérieur du commerce

Nombre de dégagements réglementaires autorisés : 1



COUPES

sur Voie Nouvelle



ELEVATION

Voie Nouvelle